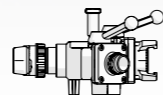


KOMANDO
ROZDZIELACZ KULOWY Z KLAPOWYM
ZAWOREM ZWROTNYM
WYE WITH NON-RETURN VALVE

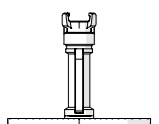


Rozdzielacz „Komando” przeciwpożarowy leśny ze zintegrowanym klapowym zaworem zwrotnym. Szczególny, lekki i kompaktowy model.

«Komando» wye for forest fires with integrated non-return valve. This specific model is light and compact.

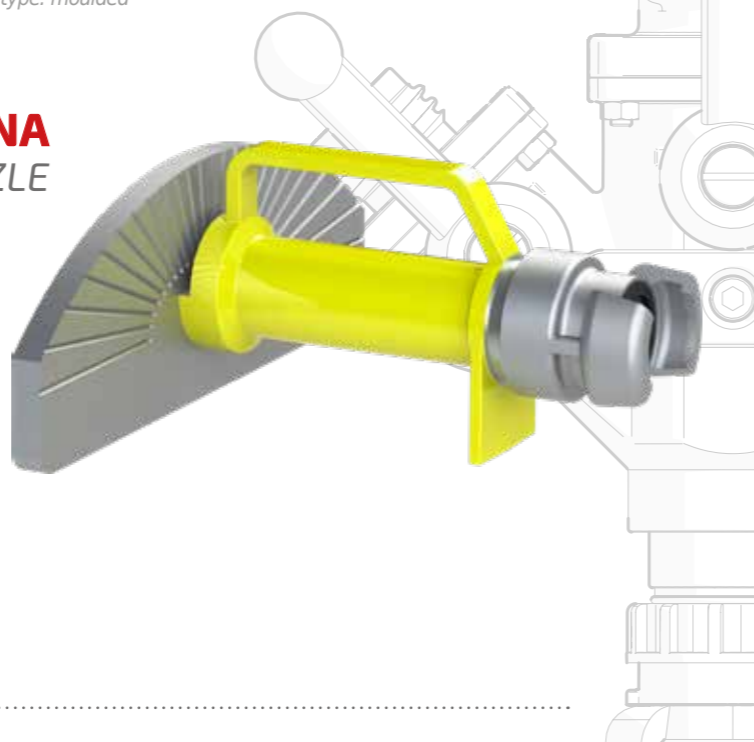
- ▶ Wejście: DSP DN40 z zamknięciem / Inlet: DSP DN40 with lock
- ▶ Wyjście: 1 x DSP DN40 - 2 x GFR DN20 lub SG DN20
 Outlets: 1 x DSP DN40 - 2 x GFR DN20 or SG DN20
- ▶ Materiał: Stop aluminiowy / Material: aluminium alloy
- ▶ Wykończenie powierzchni: farba poliestrowa / Surface treatment: polyester treatment
- ▶ Typ korpusu: odlew / Body type: moulded

KURTYNA WODNA
WATERWALL NOZZLE



Wydajność 300 l/min / Flow rate 300 L/min

Używane do walki z pożarami lasu (300 l/min). Płytkę dyfuzyjną ze żłobkowaną aluminium zapewnia lepsze utrzymanie strumienia podczas trudnych warunków pogodowych.
 Used against forest fires (300 lpm). The aluminium plate has streaks to allow a better holding of the pattern during adverse weather conditions.



- ▶ Ciśnienie nominalne : PN16 / Nominal pressure: PN16
- ▶ Materiał : stop aluminiowy / Material: aluminium alloy
- ▶ Wykończenie powierzchni: farba poliestrowa / Surface treatment: polyester coating

ZŁĄCZKI
COUPLINGS



PLA_01077_Flyer PL-EN_SPRZĘT PRZECIWOŻAROWY LEŚNY_Wildland Equipment

SPRZĘT PRZECIWOŻAROWY LEŚNY
WILDLAND EQUIPMENT



HORPOL SP.Z O.O.

ul. Nowa 23, Stara Iwiczna - 05-500 Piaseczno
 Tel. : 22 750 62 49

horpol@horpol.com

www.horpol.com



YouTube



TWORZYMYS Z PASJĄ - WE CREATE WITH PASSION

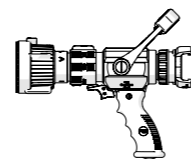


MAGIKADOR DEBIKADOR TURBOKADOR PRĄDOWNICE HAND NOZZLES

Od 150 do 500 l/min / From 150 to 500 lpm

Prądownica 500 l/min "pożar lasu" z regulowaną wydajnością i strumieniem. Odcięcie przy 250 l/min przez system spustowy. Żółty kolor charakterystyczny dla przeciwpożarowego wyposażenia leśnego. Prądownica ultra-odporna, w całości składana ręcznie.
«Wildland» nozzles 500 lpm with selectable flow rate and stream pattern. Locking at 250 lpm through a locking trigger. Yellow colour specific to forest fires. Very robust, entirely hand made.

- ▶ Obrotowa nasada wejściowa / Swivel inlet coupling
- ▶ Ciśnienie nominalne : PN16 / Nominal pressure: PN16
- ▶ Typ zaworu: kulowy / Valve type: ball-valve
- ▶ Otwarcie: przez uchwyt manewrowy / Operation: by operating handle
- ▶ Pozycja czyszczenia: TAK / Flush: YES
- ▶ Materiał : stop aluminiowy / Material: aluminium alloy
- ▶ Wykończenie powierzchni: anodowanie utwardzaj / Surface treatment: hard anodisation
- ▶ Typ korpusu: profilowany / Type de corps : profilé



PRĄDOWNICA TURBOKADOR
HEAD TURBOKADOR

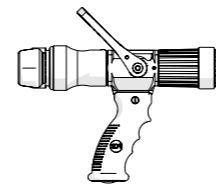


PRĄDOWNICA MAGIKADOR
HEAD MAGIKADOR



PRĄDOWNICA DEBIKADOR
HEAD DEBIKADOR

ROBATFLAM 100 L/MIN PRĄDOWNICE HAND NOZZLES



Od 100 do 225 l/min / From 150 to 500 lpm

Prądownice przeciwpożarowe „Robotflam” łączą łatwość używania i wytrzymałość. Mają one wydajność od 100 do 250 l/min w zależności od modelu, jak również regulację strumienia.
The «Robotflam» nozzles combine simplicity and strength. They offer a flow rate from 100 to 225 lpm depending on the model, and selectable stream pattern.

- ▶ Obrotowa nasada wejściowa / Swivel inlet coupling
- ▶ Ciśnienie nominalne : PN16 / Nominal pressure: PN16
- ▶ Typ zaworu: kulowy / Valve type: ball-valve
- ▶ Otwarcie: przez uchwyt manewrowy / Operation: by operating handle
- ▶ Materiał : aluminium / Material: aluminium
- ▶ Wykończenie powierzchni: anodowanie utwardzające / Surface treatment: hard anodisation
- ▶ Typ korpusu: profilowany / Body type: cut into bars
- ▶ Głowica: odlew zębaty / Head: moulded teeth



PRĄDOWNICA DUAL 250 L/MIN PRĄDOWNICA WODNO-PIANOWA WATER FOAM NOZZLE



Prądownica przeciwpożarowa podwójnego zastosowania, woda/piana (250 l/min), ultra kompaktowa. Pierścień przepływu w dwóch pozycjach, dla użycia wody lub piany. Strumień regulowany obrotowym pierścieniem głowicy.
Dual use hand nozzle, water/foam (250 lpm), ultra-compact. The bumper has 2 positions for a use with water or foam. Selectable stream pattern by rotating the bumper.

- ▶ Ciśnienie nominalne : PN16 / Nominal pressure: PN16
- ▶ Wydajność 250 l/min @ 6 bar / Flow rate: 250 lpm @ 6 bar
- ▶ Typ zaworu: kulowy / Valve type: Ball-valve
- ▶ Otwarcie: przez uchwyt manewrowy / Operation: by operating handle
- ▶ Liczba spienienia : około x10 / Expansion: approx. X10
- ▶ Materiał : stop aluminiowy / Material: aluminium alloy
- ▶ Wykończenie powierzchni: anodowanie utwardzające / Surface treatment: hard anodisation
- ▶ Typ korpusu: profilowany / Body type: cut into bars
- ▶ Głowica: gładka / Head: smooth
- ▶ Uchwyt pistoletowy : prosty / Pistol grip: one
- ▶ Opcja: uchwyt manewrowy ze stopu aluminiowego
Options: operating handle in aluminium alloy

