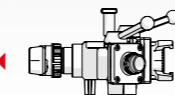
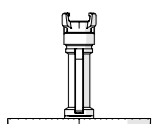


KOMANDO ROZDĚLOVAČ SE ZPĚTNOU KLAPKOU WYE WITH NON-RETURN VALVE



Rozdělovač «Komando» na lesní požáry s integrovanou zpětnou klapkou. Specifický model je lehký a kompaktní.
«Komando» wye for forest fires with integrated non-return valve. This specific model is light and compact.

- ▶ Vstup: C52 DIN / Inlet: DSP DN40 with lock
- ▶ Výstup: 1 x C52 DIN - 2 x D25 DIN
Outlets: 1 x DSP DN40 - 2 x GFR DN20 or SG DN20
- ▶ Materiál: hliníková slitina / Material: aluminium alloy
- ▶ Povrchová úprava: polyesterové povrstvení / Surface treatment: polyester treatment
- ▶ Typ těla: odlévané / Body type: moulded



DEFLEKTOR/ CLONOVÁ Prounice WATERWALL NOZZLE

Průtok 300 L/min / Flow rate 300 L/min

Používá se při hašení lesních požárů. Hliníková plotna má vodící rýhy, které lépe udržují vodní clonu při špatných povětrnostních podmínkách.

Used against forest fires (300 lpm). The aluminium plate has streaks to allow a better holding of the pattern during adverse weather conditions.



- ▶ Jmenovitý tlak: PN16 / Nominal pressure: PN16
- ▶ Materiál: hliníková slitina / Material: aluminium alloy
- ▶ Povrchová úprava: polyesterové povrstvení / Surface treatment: polyester coating

SPOJKY COUPLINGS



STORZ NST GFR MACHINO GOST DSP BARCELONA INSTANTANEOUS

PLA_01077_Flyer CZ-EN_Vybavení Na Lesní Požáry_Wildland Equipment

VYBAVENÍ NA LESNÍ POŽÁRY
WILDLAND EQUIPMENT



POK SAS

18 Cours Antoine Lavoisier - 10400 Nogent-sur-Seine - FRANCE
Tél. : +33 (0)3 25 39 84 78 - Fax : +33 (0)3 25 39 84 90

info@pok.fr export@pok.fr www.pok.fr



YouTube



TVOŘÍME S VÁŠNÍ / WE CREATE WITH PASSION



MAGIKADOR DEBIKADOR TURBOKADOR KOMBINOVANÁ PROUDNICE HAND NOZZLES

Od 150 do 500 L/min / From 150 to 500 lpm

Proudnic s průtokem až 500 L/min a nastavitelným průtokem. Fixace průtoku na 250 L/min pomocí aretační pojistky. Žlutá barva specifická pro lesní požáry.

Velice robustní, kompletně ruční výroba.

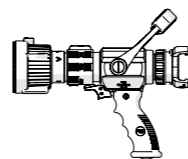
«Wildland» nozzles 500 lpm with selectable flow rate and stream pattern.

Locking at 250 lpm through a locking trigger.

Yellow colour specific to forest fires.

Very robust, entirely hand made.

- ▶ Otočná vstupní spojka / Swivel inlet coupling
- ▶ Jmenovitý tlak : PN16 / Nominal pressure: PN16
- ▶ Typ ventilu : kulový ventil / Valve type: ball-valve
- ▶ Ovládání : pomocí třmenové páky / Operation: by operating handle
- ▶ Funkce proplachu : ANO / Flush: YES
- ▶ Materiál : hliníková slitina / Material: aluminium alloy
- ▶ Povrchová úprava : tvrdá anodizace / Surface treatment: hard anodisation
- ▶ Typ těla : profilované / Type de corps : cut into bars



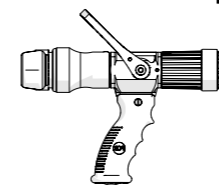
DIFUZÉR TURBOKADOR
HEAD TURBOKADOR



DIFUZÉR MAGIKADOR
HEAD MAGIKADOR



DIFUZÉR DEBIKADOR
HEAD DEBIKADOR



ROBATFLAM 100 L/MIN KOMBINOVANÉ PROUDNICE HAND NOZZLES



Od 100 do 225 L/min / From 100 to 225 lpm

Kombinované proudnice «Robotflam» kombinují jednoduchost a sílu. Nabízení průtok od 100 do 225 litrů za minutu od závislosti na modelu a typu proudu.

The «Robotflam» nozzles combine simplicity and strength.

They offer a flow rate from 100 to 225 lpm depending on the model, and selectable stream pattern.

- Otočná vstupní spojka / Swivel inlet coupling
- Jmenovitý tlak: PN16 / Nominal pressure: PN16
- Typ ventilu: kulový ventil / Valve type: ball-valve
- Ovládání: pomocí třmenové páky / Operation: by operating handle
- Materiál: hliník / Material: aluminium
- Povrchová úprava: tvrdá anodizace / Surface treatment: hard anodisation
- Typ těla: profilovaný / Body type: cut into bars
- Difuzér: odlévané zuby / Head: moulded teeth



DUÁLNI PROUDNICE 250 L/MIN VODNÍ PĚNOVÁ PROUDNICE WATER FOAM NOZZLE

Duální proudnice, vodní/ pěnotvorná (250 L/min., ultra-kompaktní. Ochranný díl difúzeru má rovněž funkci pěnotvorné proudnice.

Nastavitelný typ proudu pomocí otáčení ochranného dílu.

Dual use hand nozzle, water/foam (250 lpm), ultra-compact. The bumper has 2 positions for a use with water or foam.

Selectable stream pattern by rotating the bumper.

- ▶ Jmenovitý tlak: PN16 / Nominal pressure: PN16
- ▶ Průtok: 250 L/min @ 6 bar / Flow rate: 250 lpm @ 6 bar
- ▶ Typ ventilu: kulový ventil / Valve type: Ball-valve
- ▶ Ovládání: pomocí třmenové páky / Operation: by operating handle
- ▶ Koeficient napěnění : až x10 / Expansion: approx. X10
- ▶ Materiál : hliníková slitina / Material: aluminium alloy
- ▶ Povrchová úprava : tvrdá anodizace / Surface treatment: hard anodisation
- ▶ Typ těla : profilovaný / Body type: cut into bars
- ▶ Typ difúzeru : lisovaný / Head: smooth
- ▶ Pistolová rukojeť : jednoduchá / Pistol grip: one
- ▶ Možnosti : třmenová páka z hliníkové slitiny

Options: operating handle in aluminium alloy

